



**APPARTEMENT GURE ATHERBEA -  
UHART-CIZE - PAYS BASQUE**

APPARTEMENT GURE  
ATHERBEA - UHART-CIZE

Location de vacances pour 5 personnes à Uhart-Cize -  
Pays Basque

<https://gure-atherbea-uhartcize.fr>



Sandrine BIDONDO

+33 6 14 35 60 20

**A** Appartement Gure Atherbea - Uhart-Cize : 50  
rue de Gesaine, Maison Gure Atherbea 64220  
UHART-CIZE



Google / IGN / Airbus, Gobierno de Navarra-Instituto Geográfico Nacional de España, Landsat / Copernicus, Maxar Technologies



Google Map data ©2024 Google



Google Map data ©2024 Inst. Geogr. Nacional



## Appartement Gure Atherbea - Uhart-Cize

☆☆☆



Appartement



5

personnes



2

chambres

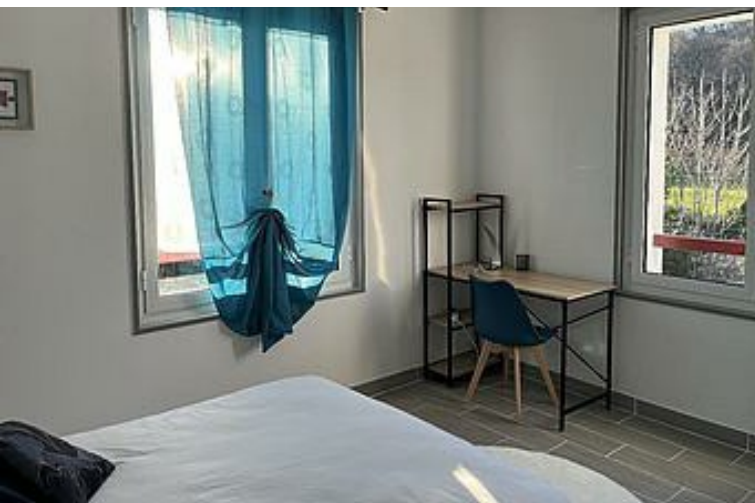


0

m2



Bel appartement T3 de 70m<sup>2</sup> situé à l'étage, avec une entrée indépendante sécurisée par un portail et un parking. Jardin clôturé. Ce logement entièrement rénové est situé au cœur d'un quartier calme proche du centre du village. A 1km de Saint-Jean-Pied-de-Port et à 5 min de la frontière espagnole. Logement familial et proche de tous les sites et commodités.



## Pièces et équipements

<i>Chambres</i>	Chambre(s): 2 Lit(s): 0	dont lit(s) 1 pers.: 0 dont lit(s) 2 pers.: 2
<i>Salle de bains / Salle d'eau</i>	Salle(s) de bains (avec baignoire): 1	
<i>WC</i>	WC: 1 WC indépendants	
<i>Cuisine</i>	Cuisine américaine	
	Four Lave vaisselle	Four à micro ondes Réfrigérateur
<i>Autres pièces</i>	Salon Terrasse	Séjour
<i>Media</i>	Télévision	
<i>Autres équipements</i>	Lave linge privatif	
<i>Chauffage / AC</i>		
<i>Exterieur</i>	Barbecue Salon de jardin	Jardin privé Terrain clos
<i>Divers</i>		


## Infos sur l'établissement

 *Communs*

 *Activités*

 *Réseaux*    Accès Internet

 *Stationnement*    Parking    Parking à proximité

 *Services*    Location de draps et/ou de linge

 *Extérieurs*

# A savoir : conditions de la location

Arrivée

Départ

Langue(s)  
parlée(s)

Annulation/  
Prépaiement/  
Dépot de  
garantie

Moyens de  
paiement

Chèques bancaires et postaux    Espèces

Ménage

Draps et Linge  
de maison

Enfants et lits  
d'appoints

Lit bébé

Animaux  
domestiques

Les animaux ne sont pas admis.

## Tarifs (au 13/02/24)

Appartement Gure Atherbea - Uhart-Cize

Tarifs en €:	Tarif 1 nuit en semaine (L, M, M, J, D)	Tarif 1 nuit en weekend (V ou S)	Tarif 2 nuits weekend (V+S)	Tarif 7 nuits semaine
du 30/03/2024 au 06/04/2024	70€	100€	200€	
du 05/05/2024 au 07/05/2024	70€			

## Mes recommandations



### Restaurant Auberge Etchoinia

+33 5 59 37 01 57

Place du Fronton, Bourg

<http://www.auberge-etchoinia-pays-bas>

0.8 km  
LASSE



Au cœur du Pays Basque, à 5 min. de Saint Jean Pied de Port, venez découvrir une auberge traditionnelle. Sur la terrasse ombragée l'été ou dans la salle au coin de la cheminée en hiver, le restaurant permet de goûter aux plaisirs de la bonne cuisine familiale. Martine et Jean-Pierre préparent des menus à partir des spécialités du Pays Basque. La plupart des ingrédients utilisés sont des produits locaux, ce qui assure la fraîcheur et la qualité des mets proposés. Ainsi, l'agneau a été élevé dans la ferme familiale, les truitelles proviennent du village d'Ahaxe et le fromage de brebis est affiné par des producteurs locaux. Martine vous confectionnera une assiette de pays qui vous permettra d'apprécier les richesses gustatives du terroir. Vous pourrez louer la salle de restaurant pour des banquets. Notre restaurant est labellisé Tourisme et Handicap.



### Restaurant Les Remparts

+33 5 59 37 13 79

16, place Floquet

<https://www.hoteldesremparts.fr>

1.1 km  
SAINT-JEAN-PIED-DE-PORT



A l'intérieur des remparts, au cœur de la ville de Saint-Jean-Pied-de-Port et sur le chemin de Saint-Jacques de Compostelle, cette ancienne demeure de 1643, reconstruite en hôtel restaurant vous propose une cuisine soignée. On vous réserve un accueil simple et chaleureux, dans un cadre rustique et familial. Nous vous proposons une cuisine familiale du terroir, le tout fait maison avec des produits frais et locaux. Le restaurant peut accueillir des groupes jusqu'à 100 personnes.



### Syndicat Montagne Mendi Gaiak

+33 6 37 35 05 77

35 route de bayonne

<http://www.mendi-gaiak.fr>

1.0 km  
UHART-CIZE



Au cœur du Pays basque, entre Bayonne et Pampelune, venez à la découverte des montagnes basques et faites le plein de sensations fortes. Nous vous proposons un large choix de randonnées et activités à pratiquer à la 1/2 journée ou à la journée : raquettes, randonnées pédestres, VTT, canyoning et spéléologie. Profitez de nos diverses sorties : une balade au coucher du soleil autour d'un casse-croûte, une randonnée rencontre avec un berger et dégustation, une balade thématique sur le vautour fauve, ou bien une randonnée à Iraty sur les estives.



### SARL Garacycles

+33 7 87 15 62 40

11 Route de Bayonne

1.0 km  
UHART-CIZE



Garage : motos, motocycles et cycles. Magasin d'accessoires vélos et motos. Vente de VTT, VTC électriques en non électriques. Location de vélos et vélos à assistance électriques.



### Petit Train Touristique de Saint-Jean-Pied-de-Port

+33 5 59 37 00 92

13 place Général de Gaulle

<http://www.st-jean-pied-de-port.fr>

1.2 km  
SAINT-JEAN-PIED-DE-PORT



Au cœur du Pays basque, à Saint Jean Pied de Port, village classé parmi les plus Beaux Villages de France, l'excursion en train sur pneus permet de découvrir, la maison dite « Mansart », la Nive, les murailles, le pont dit « romain », les rues du centre ancien et les habitations navarraises. Vous découvrez un magnifique point de vue de la Citadelle, un panorama sur St Jean Pied de Port, les vignes d'Irouléguay, les villages alentours et les Pyrénées. Les commentaires sont en français et le point de départ est devant la Mairie. Visite commentée: commentaire enregistré sur CD par site (lecture/pause).

# Mes recommandations (suite)

Toutes les activités en Basse Navarre

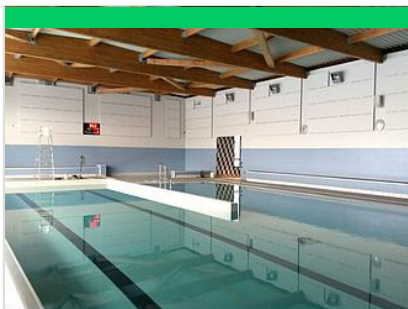
Découvrir

EN PAYS  
BASQUE

OFFICE DE TOURISME PAYS BASQUE

[WWW.EN-PAYS-BASQUE.FR](http://WWW.EN-PAYS-BASQUE.FR)

Euskal Herrian



## Centre Aqualudique de Saint-Jean-Pied-de-Port

+33 5 59 37 97 60

Avenue du Jai Alai

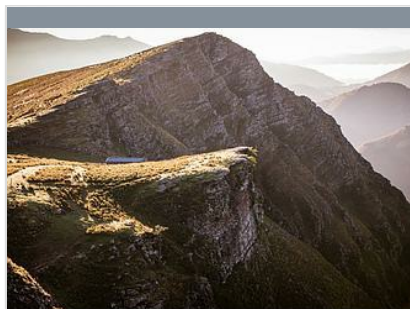
<https://www.communaute-paysbasque.fr>

1.9 km

SAINT-JEAN-PIED-DE-PORT



A 400m du centre ville de Saint Jean Pied de Port, ce nouveau centre aquatique est ouvert d'avril à novembre. Cette piscine est équipée d'un bassin intérieur de 16m sur 10m, d'une profondeur allant de 0,60 m à 1,30m ainsi qu'une pataugeoire pour enfant. A l'extérieur, vous y trouverez un pentagliss, un jacuzzi, des jeux d'eau pour enfants ainsi qu'un grand bassin compétitif de 25m sur 6 lignes d'eau. L'eau de la piscine est chauffée à l'intérieur comme à l'extérieur. Différentes activités vous sont proposées (cours d'aquaconfiance, d'aquagym, d'aquabike, cours d'apprentissage enfants et adultes, perfectionnement adultes, école de 4 nages et natation sportive par le club Garaz'igeri ...), n'hésitez pas à vous renseigner auprès des MNS.



## Peñas d'Itsusi

+33 5 59 93 95 02

19.1 km

ITXASSOU



Du parking, on empruntera le GR10 vers le col de Méhatché. Bruants, tariers, pipits, et rapaces en migration sont à rechercher selon la saison. Au col, on quittera le GR10 pour descendre vers le sud. On arrive ainsi sur des bords de falaise ne passant pas 1000m d'altitude mais n'étant pas moins impressionnantes, ouvrant le regard sur la vallée de la Regata de Aritzacun. C'est sur ces éperons rocheux qu'est installée l'une des plus vieilles colonies de vautours fauves des Pyrénées. Si le percnoptère n'y niche pas, il y est néanmoins observé de temps en temps. Les milans royaux leur disputent souvent quelques thermiques, où les saisons de migration voient aussi passer d'autres rapaces. On pourra monter sur Artzamendi pour profiter de la vue et des passereaux affectionnant les pentes rases : crabe, chocard. Les deux monticoles sont à rechercher ici !



## Forêt d'Iraty

+33 5 59 28 51 29

<http://www.chalets-iraty.com>

22.5 km

LARRAU



Une hêtraie-sapinière magique : elle est l'une des plus vastes forêts d'Europe occidentale, avec 17 000 hectares entre les deux versants. En automne, les vues sont spectaculaires grâce à ses couleurs jaune et ocre. Le hêtre est l'arbre dominant. Bien qu'elle soit une forêt exploitée pour son bois, son degré de maturité reste très élevé, (le bon degré de maturité d'une forêt indique que toutes les générations d'arbres, du jeune au sénescent, y sont représentées. C'est un facteur de richesse en biodiversité) avec une grande diversité de milieux qui comprend, en plus des formations arborescentes, des zones humides comme des tourbières, des prairies montagnardes (estives). La forêt d'Iraty possède une excellente représentation de l'exceptionnelle diversité des fleurs des Pyrénées.





